



**SLOUPKY**  
**MATICE**  
**ŠROUBY**



**Samoúchytné lisovací prvky  
řešení pro tenký plech**



**SIMAF CZ s.r.o.**  
V Aleji 113/20, Areál MOŠ, 620 00 Brno  
Tel.: +420 545 215 710  
Tel./Fax: +420 547 211 044  
E-mail: info@simaf.cz  
Web: www.simaf.cz




**Nýtovací technika**  
Trhací nýty



**SIMAF CZ s.r.o.**  
V Aleji 113/20  
Brno 620 00  
Tel./fax: 547 211 044  
Tel.: 775 035 045, 774 035 043, 774 035 044  
www.simaf.cz, e-mail: info@simaf.cz

**SERPLAST**



**Závitové vložky  
a šrouby do plastu**



**SIMAF CZ s.r.o.**  
V Aleji 20, Brno 620 00  
Tel. / Fax: 547 211 044, 775 035 044, 774 035 043-44  
e-mail: info@simaf.cz  
www.simaf.cz

**VÝROBNÍ ZÁVOD**  
5, rue Nationale 92100 BOULOGNE-BILLANCOURT  
Tel.: 33 (0)1 46 21 09 32 Fax: 33 (0)1 46 21 09 76




**THOMAS**  
Welding systems

**Hrotové přivařování**




**SIMAF CZ s.r.o.**  
V Aleji 113/20  
Brno 620 00  
Tel./fax: 547 211 044  
Tel.: 775 035 045, 774 035 043, 774 035 044  
www.simaf.cz, e-mail: info@simaf.cz


**SERBLOC**



**NÝTOVACÍ MATICE**  
výhled 2015



**SIMAF CZ s.r.o.**  
V Aleji 113/20  
Brno 620 00  
Tel./fax: 547 211 044; Tel.: 777 080 800  
e-mail: info@simaf.cz  
www.simaf.cz; www.simaf.eu



**POLYPLAST**



**ŠROUBY DO PLASTU**



**SIMAF CZ s.r.o.**, V Aleji 20, Brno 620 00  
Tel./fax: 547 211 044  
Tel.: 774 035 043 - 44  
E-mail: info@simaf.cz; www.simaf.cz



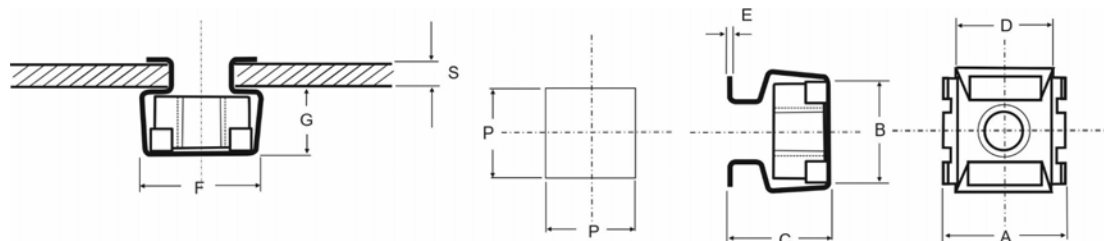






# MATICE V KLECI

Matice v kleci pro tvercové otvory  
Materiál: Matice - nerez  
Klec - nerez



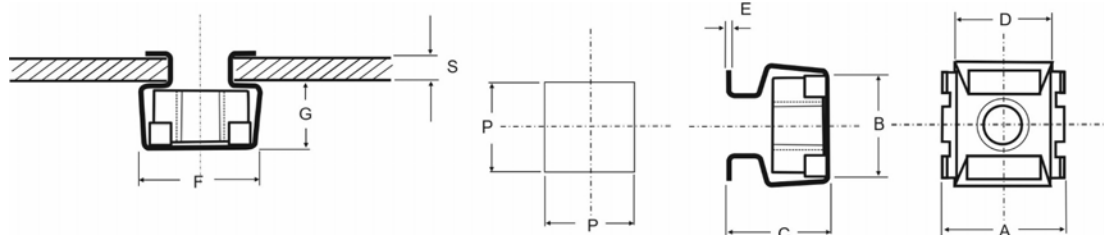
Označení	Závit	Tloušťka plechu	Rozměry							
			A	B	C	D	E	F	G	P
			$\pm 0,6 - 0,0$	$\pm 0,5$	$\pm 0,3$	$\pm 0,3$		$\pm 0,3$	$\pm 0,1$	$\pm 0,2$
M06AX123	M6	1,0 - 1,7	16,6	16,4	9,7	8,5	0,5	16,6	7,2	12,3
M06BX123		1,8 - 3,2			11,4					
M06CX123		3,3 - 4,7			12,8					
M06DX123		4,8 - 6,2			14					
M08AX123	M8	1,0 - 1,7	16,6	16,4	9,7	8,5	0,5	16,6	7,2	12,3
M08BX123		1,8 - 3,2			11,4					
M08CX123		3,3 - 4,7			12,8					
M08DX123		4,8 - 6,2			14					
M10AX123	M10	1,0 - 1,7	16,6	16,4	9,7	8,5	0,5	16,6	7,2	12,3
M10BX123		1,8 - 3,2			11,4					
M10CX123		3,3 - 4,7			12,8					
M10DX123		4,8 - 6,2			14					
M08AX140	M8	1,0 - 1,7	20	19,4	13,5	12,6	0,6	20,5	10,4	14
M08BX140		1,8 - 3,2			15					
M08CX140		3,3 - 4,7			16,5					
M08DX140		4,8 - 6,2			18					
M10AX140	M10	1,0 - 1,7	20	19,4	13,5	12,6	0,6	20,5	10,4	14
M10BX140		1,8 - 3,2			15					
M10CX140		3,3 - 4,7			16,5					
M10DX140		4,8 - 6,2			18					
M12AX140	M12	1,0 - 1,7	20	19,4	13,5	12,6	0,6	20,5	10,4	14
M12BX140		1,8 - 3,2			15					
M12CX140		3,3 - 4,7			16,5					
M12DX140		4,8 - 6,2			18					

# MATICE V KLECI

Matice v kleci pro čtvercové otvory

Materiál: Matice - nerez

Klec - nerez



Označení	Závit	Rozměry								
		Tloušťka plechu	A	B	C	D	E	F	G	P
			± 0,6 - 0,0	± 0,5	± 0,3	± 0,3		± 0,3	± 0,1	± 0,2
M03XAX53	M3	0,3 - 0,9	9,8	9,3	5,4	4,8	0,3	9,8	3,7	5,3
M03BX53		1,0 - 1,6			6,1					
M03CX53		1,7 - 2,3			6,8					
M03DX53		2,4 - 3,1			7,6					
M04XAX53	M4	0,3 - 0,9	9,8	9,3	5,4	4,8	0,3	9,8	3,7	5,3
M04BX53		1,0 - 1,6			6,1					
M04CX53		1,7 - 2,3			6,8					
M04DX53		2,4 - 3,1			7,6					
M05XAX53	M5	0,3 - 0,9	9,8	9,3	5,4	4,8	0,3	9,8	3,7	5,3
M05BX53		1,0 - 1,6			6,1					
M05CX53		1,7 - 2,3			6,8					
M05DX53		2,4 - 3,1			7,6					
M03XAX67	M3	0,7 - 1,6	10,5	10	7,2	5,8	0,45	10,5	5	6,7
M03XB67		1,7 - 2,6			8,2					
M04XAX67	M4	0,7 - 1,6	10,5	10	7,2	5,8	0,45	10,5	5	6,7
M04XB67		1,7 - 2,6			8,2					
M05XAX67	M5	0,7 - 1,6	10,5	10	7,2	5,8	0,45	10,5	5	6,7
M05XB67		1,7 - 2,6			8,2					
M04XOX83	M4	0,3 - 1,1	12,2	12	7,5	7,2	0,45	12,5	6	8,3
M04XAX83		1,2 - 1,6			8,3					
M04BX83		1,7 - 2,5			9,1					
M04CX83		2,6 - 3,5			10,1					
M04DX83	3,6 - 4,5	11								
M05XOX83	M5	0,3 - 1,1	12,2	12	7,5	7,2	0,45	12,5	6	8,3
M05XAX83		1,2 - 1,6			8,3					
M05BX83		1,7 - 2,5			9,1					
M05CX83		2,6 - 3,5			10,1					
M05DX83	3,6 - 4,5	11								
M06XOX83	M6	0,3 - 1,1	12,2	12	7,5	7,2	0,45	12,5	6	8,3
M06XAX83		1,2 - 1,6			8,3					
M06BX83		1,7 - 2,5			9,1					
M06CX83		2,6 - 3,5			10,1					
M06DX83	3,6 - 4,5	11								
M04XAX95	M4	0,7 - 1,6	13,2	12,8	8,3	7,7	0,45	13,5	6,2	9,5
M04XB95		1,7 - 2,6			9,5					
M04CX95		2,7 - 3,5			10,2					
M05XAX95	M5	0,7 - 1,6	13,2	12,8	8,3	7,7	0,45	13,5	6,2	9,5
M05XB95		1,7 - 2,6			9,5					
M05CX95		2,7 - 3,5			10,2					
M06XAX95	M6	0,7 - 1,6	13,2	12,8	8,3	7,7	0,45	13,5	6,2	9,5
M06XB95		1,7 - 2,6			9,5					
M06CX95		2,7 - 3,5			10,2					

SIMAF CZ s.r.o.; V Aleji 113/20; Brno 620 00;  
Tel./fax: 547 211 044; Tel.:545 215 710, 777 032 653; www.simaf.cz; e-mail: info@simaf.cz

Vydání č.: 9/2015

Změna technické specifikace je vyhrazena. Aktualizovaná data jsou na www.simaf.cz

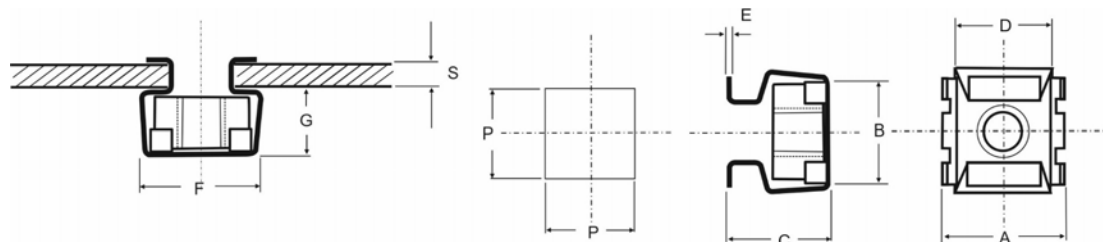


# MATICE V KLECI

Matice v kleci pro čtvercové otvory

Materiál: Matice - nerez

Klec - nerez



Označení	Závit	Rozměry								
		Tloušťka plechu	A	B	C	D	E	F	G	P
			± 0,6 - 0,0	± 0,5	± 0,3	± 0,3		± 0,3	± 0,1	± 0,2
M06XAX123	M6	1,0 - 1,7	16,6	16,4	9,7	8,5	0,5	16,6	7,2	12,3
M06XBX123		1,8 - 3,2			11,4					
M06XCX123		3,3 - 4,7			12,8					
M06XDX123		4,8 - 6,2			14					
M08XAX123	M8	1,0 - 1,7	16,6	16,4	9,7	8,5	0,5	16,6	7,2	12,3
M08XBX123		1,8 - 3,2			11,4					
M08XCX123		3,3 - 4,7			12,8					
M08XDX123		4,8 - 6,2			14					
M10XAX123	M10	1,0 - 1,7	16,6	16,4	9,7	8,5	0,5	16,6	7,2	12,3
M10XBX123		1,8 - 3,2			11,4					
M10XCX123		3,3 - 4,7			12,8					
M10XDX123		4,8 - 6,2			14					
M08XAX140	M8	1,0 - 1,7	20	19,4	13,5	12,6	0,6	20,5	10,4	14
M08XBX140		1,8 - 3,2			15					
M08XCX140		3,3 - 4,7			16,5					
M08XDX140		4,8 - 6,2			18					
M10XAX140	M10	1,0 - 1,7	20	19,4	13,5	12,6	0,6	20,5	10,4	14
M10XBX140		1,8 - 3,2			15					
M10XCX140		3,3 - 4,7			16,5					
M10XDX140		4,8 - 6,2			18					
M12XAX140	M12	1,0 - 1,7	20	19,4	13,5	12,6	0,6	20,5	10,4	14
M12XBX140		1,8 - 3,2			15					
M12XCX140		3,3 - 4,7			16,5					
M12XDX140		4,8 - 6,2			18					

SIMAF CZ s.r.o.; V Aleji 113/20; Brno 620 00;  
 Tel./fax: 547 211 044; Tel.:545 215 710, 777 032 653; www.simaf.cz; e-mail: info@simaf.cz  
 Vydání č.: 9/2015  
 Změna technické specifikace je vyhrazena. Aktualizovaná data jsou na www.simaf.cz

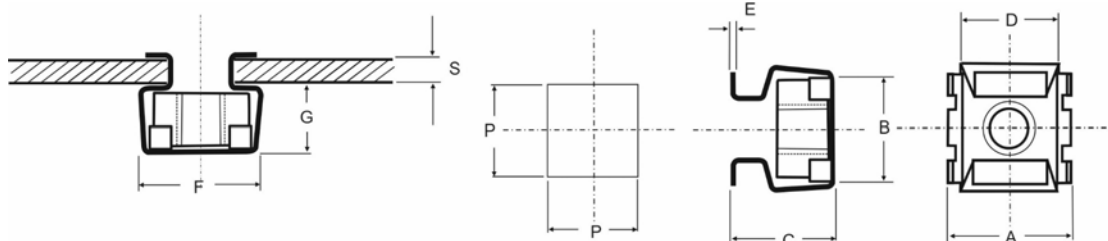
# MATICE V KLECI

Matice v kleci vodivá pro čtvercové otvory

Materiál: Matice - ocel Zn

Klec - nerez

Matice v kleci zajišťující vodivé spojení na materiálu opatřeném povrchovou úpravou



Označení	Závit	Rozměry							
		Tloušťka plechu	A	C	D	E	F	G	P
			$\pm 0,6 - 0,0$	$\pm 0,3$	$\pm 0,3$		$\pm 0,3$	$\pm 0,1$	$\pm 0,2$
M04BX83-EP	M4	1,5 - 2,0	12	8,5	7,2	0,45	12,2	6	8,3
M05BX83-EP	M5								
M06BX83-EP	M6								
M04BX95-EP	M4	1,6 - 2,7	13	9,5	8,2	0,45	13,5	6	9,5
M05BX95-EP	M5								
M06BX95-EP	M6								
M08CX140-EP	M8	3,2 - 4,6	20,4	16,5	12,5	0,6	20,4	10,5	14
M10CX140-EP	M10								
M12CX140-EP	M12								

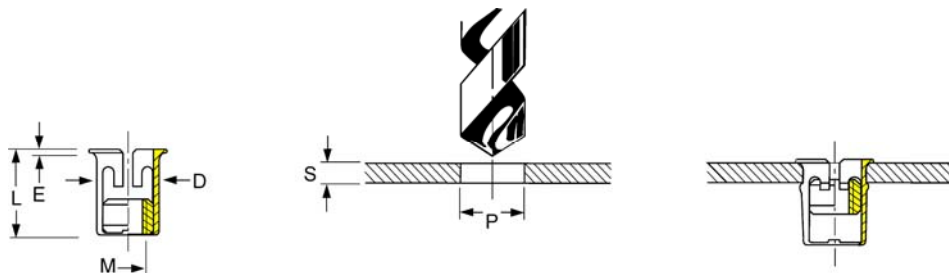
SIMAF CZ s.r.o.; V Aleji 113/20; Brno 620 00;  
 Tel./fax: 547 211 044; Tel.:545 215 710, 777 032 653; www.simaf.cz; e-mail: info@simaf.cz  
 Vydání č.: 9/2015  
 Změna technické specifikace je vyhrazena. Aktualizovaná data jsou na www.simaf.cz

# MATICE V KLECI

## Nýtovací matice v kleci kulatá

Materiál: Matice - ocel Zn

Klec - ocel Zn



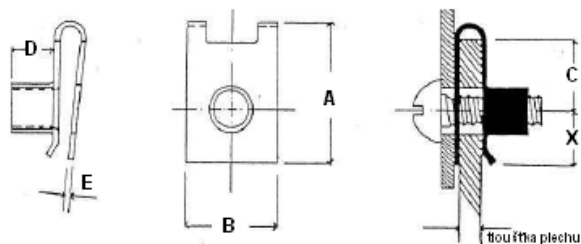
M	Objednáací číslo	Svěrná tloušťka		E	L	+0,1 P
		S	D			
M4	46/R04A40	0,7 – 4,0	9,9	0,6	13	10,1
M5	46/R05A40	0,7 – 4,0	9,9	0,6	13	10,1
M6	46/R06A40	0,7 – 4,0	9,9	0,6	13	10,1
M8	46/R08A60	1,0 – 6,0	12,8	0,9	18	13,2

K montáži této matice není potřeba žádné speciální nářadí. Matice se zanátuje dotažením šroubu.

SIMAF CZ s.r.o.; V Aleji 113/20; Brno 620 00;  
Tel./fax: 547 211 044; Tel.:545 215 710, 777 032 653; www.simaf.cz; e-mail: info@simaf.cz  
Vydání č.: 9/2015  
Změna technické specifikace je vyhrazena. Aktualizovaná data jsou na www.simaf.cz

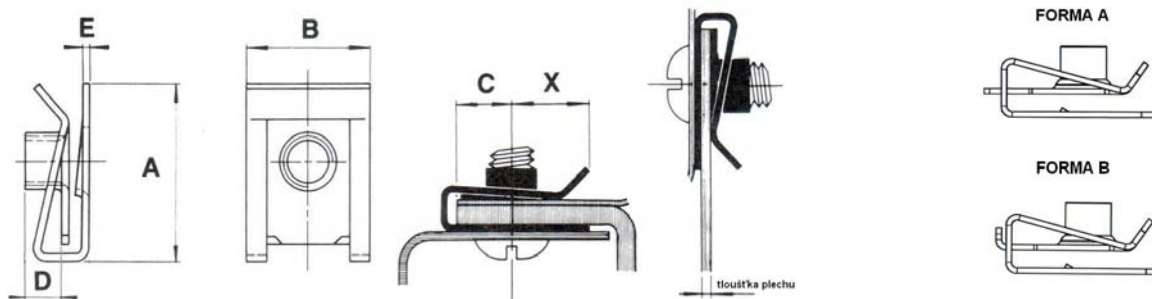
# BUT

## Klipy na okraj plechu serie BUT 200 Materiál: uhlíková ocel



Označení	Závit	Rozměry						
		Tloušťka plechu	A	B	C	X	D	E
BUT 204A	M4	0,5 - 1,5	15,5	12	7,5	6,5	4,5	0,8
BUT 204B		1,6 - 2,0						
BUT 205A	M5	0,5 - 1,5						
BUT 205B		1,6 - 2,0						
BUT 206A	M6	0,5 - 1,5						
BUT 206B		1,6 - 2,0						

## Klipy na okraj plechu serie BUT 310 - 410 Materiál: Ocel

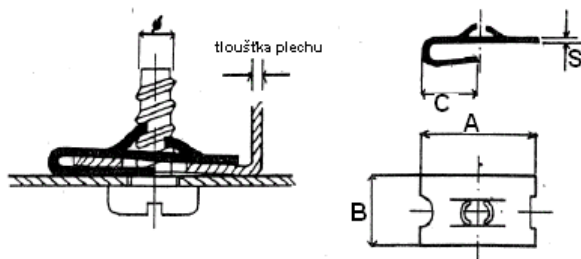


Označení	Závit	Tloušťka plechu	Rozměry						Forma
			A	B	C	X	D	E	
BUT 314	M4	0,5 - 3	$\pm 0,1$	$\pm 0,2$	$\pm 0,2$	$\pm 0,15$	$\pm 0,2$	-0,5	A
BUT 314C			15,3	10	7,2	5,8	5		
BUT 315	M5	0,5 - 4	20,5	14	11	8,8	5,5	0,6	A
BUT 315P			15	12	7,3	7			B
BUT 415	M6		23,6	16	12	9,8	7	0,8	A
BUT 316			18	16	8,7	8,2			A
BUT 316P			24,3	17	13	10,8			7,5
BUT 416	M8		24,3	17	13	10,8	9	1	A
BUT 318		24,3	17	13	10,8	9	1	A	

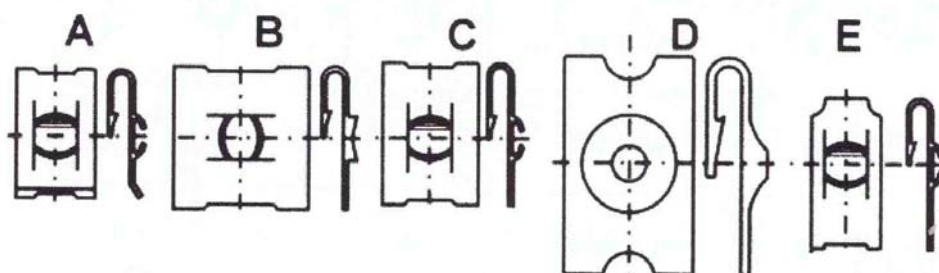
SIMAF CZ s.r.o.; V Aleji 113/20; Brno 620 00;  
 Tel./fax: 547 211 044; Tel.:545 215 710, 777 032 653; www.simaf.cz; e-mail: info@simaf.cz  
 Vydání č.: 9/2015  
 Změna technické specifikace je vyhrazena. Aktualizovaná data jsou na www.simaf.cz

SU

Klipy na okraj plechu pro  
samořezné šrouby  
serie SU  
Materiál: ocel



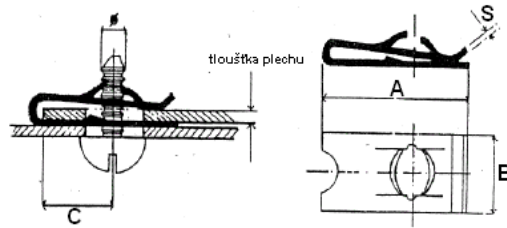
Označení	Ø	Rozměry					
		Tloušťka plechu	Forma	A	B	C	S
SU36-061	3,6	0,6 - 1,0	C	16,5	11	8,4	0,6
SU36-162		1,6 - 2,0	C	16,5	11	8,4	0,6
SU36-081		0,8 - 1,5	E	17	8	8,9	0,6
SU36-116		1,2 - 1,6	A	14,5	9	7,4	0,6
SU42-114	4,2	1,0 - 1,4	C	16	11	8,4	0,6
SU42-118		1,4 - 1,8	C	16	11	8,4	0,6
SU42142		1,4 - 2,0	C	19	12	8,4	0,7
SU48-911	4,8	0,9 - 1,1	C	20	12	8,8	0,7
SU48-115		1,0 - 2,0	C	20	12	8,8	0,7
SU48-116		1,2 - 1,6	D	24,5	15	11,7	0,8
SU48-071		0,7 - 1,2	B	16	15,5	8,2	0,8
SU55-142	5,5	1,4 - 2,2	A	25	15,5	14,5	0,8
SU63-122	6,3	1,4 - 2,2	E	25	15,5	14,5	0,8



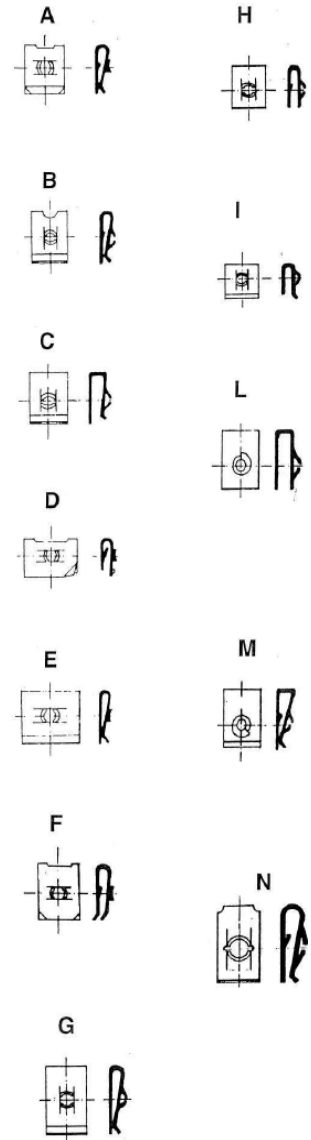
SIMAF CZ s.r.o.; V Aleji 113/20; Brno 620 00;  
Tel./fax: 547 211 044; Tel.:545 215 710, 777 032 653; www.simaf.cz; e-mail: info@simaf.cz  
Vydání č.: 9/2015  
Změna technické specifikace je vyhrazena. Aktualizovaná data jsou na www.simaf.cz

# U

## Klipy na okraj plechu pro samořezné šrouby serie U Materiál: ocel



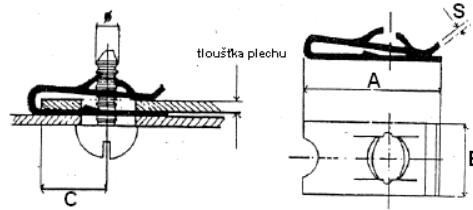
Označení	Ø	Rozměry						
		Tloušťka plechu	Forma	A	B	C	S	
				± 0,3	± 0,3	± 0,2		
U29-031	2,8	0,3 - 1,5	B	11	8	5,5	0,5	
U29-170		1,7	I	10,5	10	4	0,4	
U29-354		3,5 - 4	C	10,5	7,5	4	0,5	
U35-102	3,5	1 - 2	B	15	12	7	0,6	
U35-721		2 - 3	A	16,5	10	9	0,5	
U35-250		1,6 - 2,5	B	11,2	9	6,2	0,5	
U35-031		0,3 - 1,5	B	11,2	9	6,2	0,5	
U35-319		0,3 - 2	A	15	12	7,5	0,5	
U35-320		0,3 - 2	B	16	11	7,8	0,6	
U35-061		0,3 - 1,5	B	16	11	8,4	0,5	
U35-120		1 - 2	B	12	12	6,9	0,6	
U35-132		1,5 - 2,5	A	15	12	6,7	0,6	
U35-172		1,5 - 2,5	B	15	9	7	0,5	
U35-503		2,5 - 3	H	11,8	9	6,2	0,5	
U35-253		2,5 - 3,5	G	16	10	8	0,6	
U35-300		2,5 - 3	G	12	9	5,5	0,6	
U35-032A		1,5 - 2	B	15	12	8	0,5	
U35-200		1,5 - 2	B	11,8	9	6,2	0,6	
U39-032		3,9	0,32 - 2	A - B	14,5	12	7,8	0,5
U39-115			1 - 1,5	A	11	9	5	0,6
U42-102	4,2	1 - 2	B	15	12	7	0,6	
U42-300		2,5 - 3	G	12	9	5,5	0,6	
U42-152		1 - 2	B	16	11	8	0,6	
U42-031		0,3 - 1,2	B	11,2	9	6	0,5	
U42-032		0,3 - 2	A	15	12	8	0,5	
U42-061		0,3 - 2	B	16	11	8,4	0,5	
U42-322		0,3 - 2,2	B	20	12	6	0,7	
U42-325		0,3 - 2,5	B	24	11	16	0,6	
U42-180		1,8	H	10,5	9	5	0,6	
U42-532		2,5 - 3,2	G	16	12	7,4	0,6	
U42-536		3,8 - 4,2	C	13,2	9	6,4	0,6	
U42-116		0,3 - 2	B	16	11	7,9	0,6	
U42-203		2,5 - 3	L	13	11	12	0,5	
U42-125		1 - 2	M	16,5	12	7	0,7	
U42-722		0,6 - 1,4	A	16	12	8,5	0,6	
U42-162		1,5 - 2	B	17,5	11	7,2	0,6	
U42-725		2,5 - 3,5	B	20,5	12	8	0,6	
U42-230		2 - 3	B	17	11	7	0,6	
U42-503		2,5 - 3	H	11,8	9	6,2	0,6	
U42-530		2,5 - 3,2	G	16	10	8,5	0,6	
U42-253		2,5 - 3,5	G	16	10	8,4	0,6	
U42-342		3,8 - 4,2	C	16	11	8,4	0,6	
U42-460		4 - 6	C	20	10	10	0,6	
U42-400		3,5 - 4	B	23,5	11	15,8	0,6	



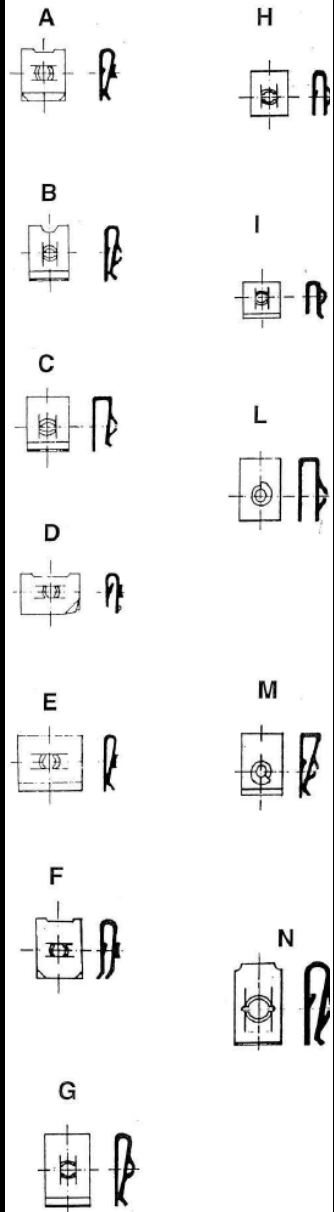
SIMAF CZ s.r.o.; V Aleji 113/20; Brno 620 00;  
Tel./fax: 547 211 044; Tel.:545 215 710, 777 032 653; www.simaf.cz; e-mail: info@simaf.cz  
Vydání č.: 9/2015  
Změna technické specifikace je vyhrazena. Aktualizovaná data jsou na www.simaf.cz

# U

## Klipy na okraj plechu pro samořezné šrouby serie U Materiál: ocel



Označení	Ø	Rozměry					
		Tloušťka plechu	Forma	A	B	C	S
				± 0,3	± 0,3	± 0,2	
U48-031	4,8	0,3 - 1,5	E	17	16	9	0,5
U48-200		2	H	11	9	5	0,5
U48-032		0,3 - 2	A	15	12	7,8	0,6
U48-328		0,3 - 2,8	B	29,5	12	21	0,6
U48-328		0,3 - 2,8	G	19,5	12	8,2	0,7
U48-122		1 - 2,2	D	12,5	16	5,2	0,7
U48-135		1 - 3,5	M	18	11	9	0,5
U48-360		3,6	L	17	11	9	1
U48-253		2,5 - 3,2	G	16	12	9,2	1,7
U48-238		2,5 - 3,8	B	21	12	8	0,6
U48-350		0,3 - 3,2	E	17	16	9	0,5
U48-283		2,8 - 3,8	G	15,5	12	7,5	0,7
U55-033		5,5	0,3 - 3,2	B	26	15	12,5
U63-156	6,3	2,5 - 3,2	C	21	16	14	0,6
U63-132		2,5 - 3,8	G	25,4	14	12,5	0,5
U63-517		1,5 - 2,5	C	25,4	14	11,5	0,5
U63-518		5,5	C	27	16	14	0,6
U63-519		0,3 - 1,5	G	16,5	16	7,5	0,5
<b>METRICKÉ ROZMĚRY</b>							
U4-601	M4	0,6 - 2,5	C	16	10	7	0,4
U4-501		1 - 2	C	18	10	8,5	0,4
U4-520		3 - 4	C	17,5	10	7	0,4
U4-315		0,3 - 0,5	G	16	12	6	0,4
U5-2212-1	M5	0,6 - 1,1	N	15	12	6,5	0,5
U5-521-1		0,6 - 1,4	B	21	12	9,5	0,5
U5-2212-2		1,2 - 1,8	N	15	12	6,5	0,5
U5-521-2		1,5 - 2,6	B	21	12	9	0,5
U5-509-2		1,5 - 2,6	B	24	12	12	0,5
U5-2212-3		1,9 - 2,2	N	15	12	6	0,5
U5-2212-4		2,3 - 3	N	15	12	5,5	0,5
U5-253		2,5 - 3	G	16,5	12	6	0,6
U6-2219-1	M6	0,3 - 1,5	A	16,5	16	7,5	0,5
U6-2219-2		1 - 1,8	A	16,5	16	8	0,5
U6-2219-3		1,9 - 3	A	16,2	16	7,4	0,5
U6-506		2 - 3,2	C	24,5	16	10	0,5
U6-516		3,3 - 4,6	C	24,5	16	9	0,5
U6-517		1,5 - 2,5	C	25,5	14	11,5	0,5
U6-518		5,5	C	27	16	14	0,6



# SIMAF CZ

Dodáváme ucelenou řadu spojovacího materiálu zaměřenou na spojování tenkých plechů a materiálů, záložek do plastu a dalších spojovacích dílů.

Při vývoji a návrhu podle zákaznických požadavků využíváme kromě vlastních, také zkušeností naší mateřské společnosti SIMAF Francie, která více než 50 let navrhuje a dodává spojovací materiál v souladu se vzrůstajícími požadavky.



**ČSN EN ISO 9001**

**ČSN EN ISO 14001**