



# Hrotové přivařování Zdvihový zážeh Krátký cyklus

ISO 13918 (DIN 32 501 , 32 500)



SIMAF CZ s.r.o.  
Firemní 747/17

Brno 619 00  
Tel.: 775 035 806  
www.simaf.cz; e-mail: info@simaf.cz





## OBSAH

SKUPINA  
50; 55

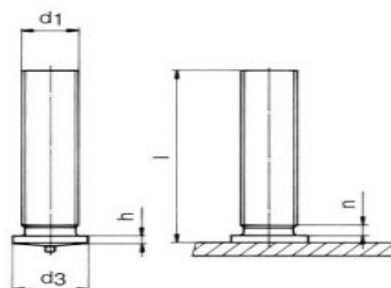
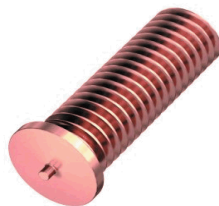
Přivařovací šrouby <b>CFT</b> DIN 32 501.....	3
Přivařovací distanční sloupky <b>CFI</b> DIN 32 501.....	4
Přivařovací čepy bez závitu <b>CFU</b> DIN 32 501.....	5
Přivařovací kontakty <b>CDL</b> DIN 32 501.....	6
Přivařovací izolační trny <b>CFN</b> a <b>BIMETAL</b> DIN 32 501.....	7
Klipy pro <b>CFN</b> a <b>BIMETAL</b> DIN 32 501.....	7,8
Izolační trny <b>CHP</b> DIN 32 501.....	8
Přístroje pro přivařování DIN 32 501.....	9
Přivařovací šrouby <b>PD</b> DIN 32 500.....	10
Přivařovací šrouby <b>RB</b> DIN 32 500.....	11
Přivařovací šrouby <b>PDB</b> DIN 32 500.....	12
Spřahovací trny <b>HSC</b> DIN 32 500.....	12
Přivařovací kolík <b>SWP</b> DIN 32 500.....	13
Přivařovací sloupky s vnitřním závitem <b>FBI</b> DIN 32 500.....	13
Přivařovací šrouby s přírubou <b>CL</b> DIN 32 500.....	13
Přivařovací šrouby <b>AFK</b> DIN 32 500.....	14
Přivařovací šrouby <b>AFS</b> DIN 32 500.....	15
Přivařovací čepy <b>AFU</b> DIN 32 500.....	15
Přivařovací šrouby <b>AFT</b> DIN 32 500.....	16
Přivařovací sloupky <b>AFI</b> DIN 32 500.....	16
Zařízení pro přivařování DIN 32 500.....	17 - 19

# Šrouby CFT

## DIN 32 501

### Materiály

Poměděná ocel  
Nerezová ocel  
Hliník (do průměru M8 )  
Mosaz (do průměru M8)



### Rozměry

Poměděná ocel

$d_1$	délka	$d_3$	h	$n_{max.}$
M3	6; 8; 10; 12; 15; 16; 20; 25; 30; 40	4,5 mm	0,7 - 14 mm	1,5 mm
M4	6; 8; 10; 12; 15; 16; 20; 25; 30; 35; 40	5,5 mm	0,7 - 14 mm	1,5 mm
M5	6; 8; 10; 12; 15; 16; 20; 25; 30; 40; 45	6,5 mm	0,8 - 14 mm	2,0 mm
M6	8; 10; 12; 15; 16; 20; 25; 30; 40; 45	7,5 mm	0,8 - 14 mm	2,0 mm
M8	10; 12; 15; 16; 20; 25; 30; 40	9,0 mm	0,8 - 14 mm	2,0 mm
M10	na poptávku	11,0 mm	1,0 - 1,6 mm	2,0 mm

Nerezová ocel

$d_1$	délka	$d_3$	h	$n_{max.}$
M3	6; 8; 10; 12; 15; 16; 20; 25; 30; 35	4,5 mm	0,7 - 14 mm	1,5 mm
M4	6; 8; 10; 12; 15; 16; 20; 25; 30; 35; 40	5,5 mm	0,7 - 14 mm	1,5 mm
M5	6; 8; 10; 12; 15; 16; 20; 25; 30; 35; 40; 45	6,5 mm	0,8 - 14 mm	2,0 mm
M6	8; 10; 12; 15; 16; 20; 25; 30; 35; 40; 45; 50	7,5 mm	0,8 - 14 mm	2,0 mm
M8	10; 12; 15; 16; 20; 25; 30; 35; 40	9,0 mm	0,8 - 14 mm	2,0 mm
M10	na poptávku	11,0 mm	1,0 - 1,6 mm	2,0 mm

Hliník

$d_1$	délka	$d_3$	h	$n_{max.}$
M3	6; 8; 10; 12; 15; 16; 20; 25; 30	4,5 mm	0,7 - 14 mm	1,5 mm
M4	6; 8; 10; 12; 15; 16; 20; 25; 30; 35; 40	5,5 mm	0,7 - 14 mm	1,5 mm
M5	8; 10; 12; 15; 16; 20; 25; 30; 35; 40; 45	6,5 mm	0,8 - 14 mm	2,0 mm
M6	8; 10; 12; 15; 16; 20; 25; 30; 35; 40; 45; 50	7,5 mm	0,8 - 14 mm	2,0 mm
M8	na poptávku	9,0 mm	0,8 - 14 mm	2,0 mm

Mosaz

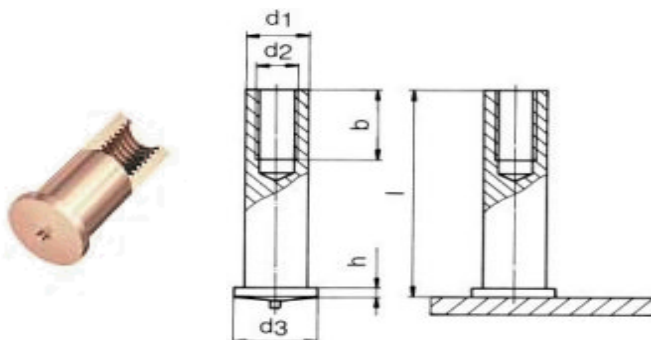
$d_1$	délka	$d_3$	h	$n_{max.}$
M3	na poptávku	4,5 mm	0,7 - 14 mm	1,5 mm
M4	na poptávku	5,5 mm	0,7 - 14 mm	1,5 mm
M5	na poptávku	6,5 mm	0,8 - 14 mm	2,0 mm
M6	na poptávku	7,5 mm	0,8 - 14 mm	2,0 mm
M8	na poptávku	9,0 mm	0,8 - 14 mm	2,0 mm
M10	na poptávku	11,0 mm	1,0 - 1,6 mm	2,0 mm

Ostatní materiály a délky na poptávku

## Distanční sloupky CFI DIN 32 501

### Materiály

Poměděná ocel  
Nerezová ocel  
Hliník (do průměru M5)  
Mosaz (do průměru M5)



### Rozměry

Poměděná ocel

$d_2$	délka	$d_1$	$b$	$h$	$d_3$
M3	6; 8; 10; 12; 15; 16; 20; 25; 30	5 mm	5 mm	0,8 - 1,4 mm	6,5 mm
M4	6; 8; 10; 12; 15; 16; 20; 25; 30	6 mm	6 mm	0,8 - 1,4 mm	7,5 mm
M5	10; 12; 16; 20; 25; 30; 35; 40	7,1 mm	7,5 mm	0,8 - 1,4 mm	8,5 mm
M6	10; 12; 16; 20; 25	8,0 mm	9 mm	0,8 - 1,4 mm	9,0 mm

Nerezová ocel

$d_2$	délka	$d_1$	$b$	$h$	$d_3$
M3	6; 8; 10; 12; 16; 20; 25; 30	5 mm	5 mm	0,8 - 1,4 mm	6,5 mm
M4	8; 10; 12; 15; 16; 20; 25; 30	6 mm	6 mm	0,8 - 1,4 mm	7,5 mm
M5	10; 12; 16; 20; 25; 30; 40	7,1 mm	7,5 mm	0,8 - 1,4 mm	8,5 mm
M6	na poptávku	8,0 mm	9 mm	0,8 - 1,4 mm	9,0 mm

Hliník

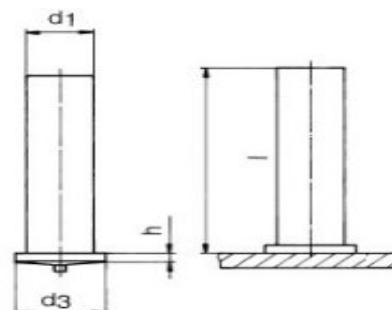
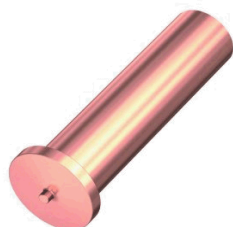
$d_2$	délka	$d_1$	$b$	$h$	$d_3$
M3	6; 8; 10; 12; 16; 20; 30	5 mm	5 mm	0,8 - 1,4 mm	6,5 mm
M4	8; 10; 16; 20; 25; 30	6 mm	6 mm	0,8 - 1,4 mm	7,5 mm
M5	10; 12; 16; 20; 25; 30; 35; 40	7,1 mm	7,5 mm	0,8 - 1,4 mm	8,5 mm

Ostatní materiály a délky na poptávku

## Přivařovací čep CFU bez závitů DIN 32 501

### Materiály

Poměděná ocel  
Nerezová ocel  
Hliník ( do průměru 7,1 mm )  
Mosaz ( do průměru 7,1 mm )



### Rozměry

Poměděná ocel

$d_1$	délka	$d_3$	h
Ø 3	6; 8; 10; 12; 15; 16; 20; 25; 30	4,5 mm	0,7 - 1,4 mm
Ø 4	6; 8; 10; 12; 15; 16; 20; 25; 30	5,5 mm	0,7 - 1,4 mm
Ø 5	6; 8; 10; 12; 15; 16; 20; 25; 30; 35; 40	6,5 mm	0,8 - 1,4 mm
Ø 6	8; 10; 12; 15; 16; 20; 25; 30; 35; 40	7,5 mm	0,8 - 1,4 mm
Ø 7,1	10; 12; 15; 16; 20; 25; 30; 35; 40	9,0 mm	0,8 - 1,4 mm

Nerezová ocel

$d_1$	délka	$d_3$	h
Ø 3	6; 8; 10; 12; 15; 16; 20; 25; 30	4,5 mm	0,7 - 1,4 mm
Ø 4	6; 8; 10; 12; 15; 20; 25; 30	5,5 mm	0,7 - 1,4 mm
Ø 5	6; 8; 10; 12; 16; 20; 25; 30; 35; 40	6,5 mm	0,8 - 1,4 mm
Ø 6	8; 10; 12; 15; 16; 20; 25; 30; 35; 40	7,5 mm	0,8 - 1,4 mm
Ø 7,1	na poptávku	9,0 mm	0,8 - 1,4 mm

Hliník

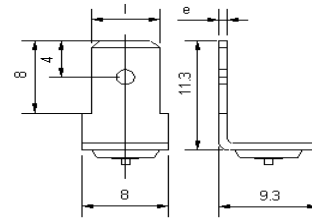
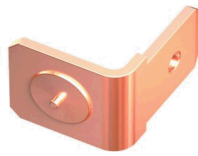
$d_1$	délka	$d_3$	h
Ø 3	na poptávku	4,5 mm	0,7 - 1,4 mm
Ø 4	na poptávku	5,5 mm	0,7 - 1,4 mm
Ø 5	na poptávku	6,5 mm	0,8 - 1,4 mm
Ø 6	na poptávku	7,5 mm	0,8 - 1,4 mm
Ø 7,1	na poptávku	9,0 mm	0,8 - 1,4 mm

Ostatní materiály a délky na poptávku

# Přivařovací kontakty DIN 32 501

## Přivařovací kontakt jednoduchý

**CDL**



### Materiály

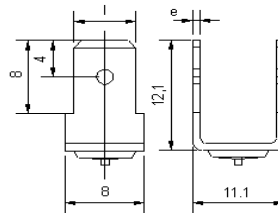
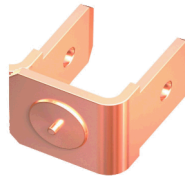
Poměděná ocel  
Nerezová ocel  
Hliník  
Mosaz

### Rozměry

l	e
6,3 mm	0,8 mm

## Přivařovací kontakt dvojitý

**CDLD**



### Materiály

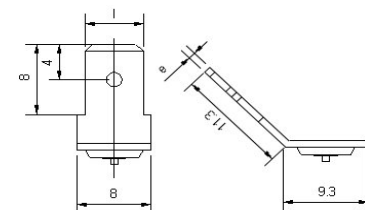
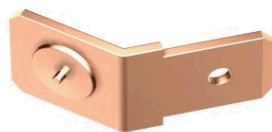
Poměděná ocel  
Nerezová ocel  
Hliník  
Mosaz

### Rozměry

l	e
6,3 mm	0,8 mm

## Přivařovací kontakt jednoduchý s úhlem 45°

**CDL- 45**



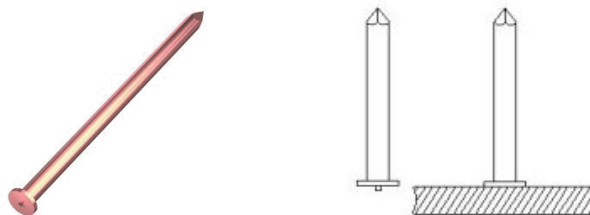
### Rozměry

l	e
6,3 mm	0,8 mm

Ostatní materiály a délky na poptávku

## Izolační trny DIN 32 501

### CFN



#### Materiály

Poměděná ocel  
Nerezová ocel  
Hliník

#### Rozměry

Ø	l
3 mm	15 - 500 mm
4 mm	15 - 500 mm
5 mm	15 - 500 mm

### BIMETAL

Izolační trny s hliníkovou základnou



#### Materiály

Poměděná ocel  
Nerezová ocel  
Pozinkovaná ocel

#### Rozměry

Ø	l
3 mm	15 - 100 mm

## Klipy pro CFN a BIMETAL DIN 32 501

### KLIPY



#### Materiály

Poměděná ocel  
Pozinkovaná ocel  
Nerezová ocel

#### Rozměry

Ø 2 - Ø 5 mm

Ostatní materiály a délky na poptávku

## Klipy pro CFN a BIMETAL DIN 32 501

### Poplastované klipy



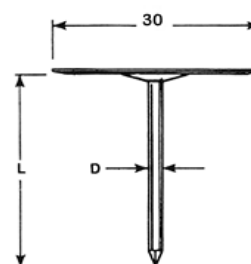
#### Materiály

Poměděná ocel  
Nerezová ocel

Samozhášecí plast- bílý

## Izolační trny DIN 32 501

### CHP



#### Materiály

Klip	Trn
Pozinkovaná ocel	Poměděná ocel
	Pozinkovaná ocel

#### Rozměry

Ø	délka
2,7	12 - 155 mm

Klip	
30mm	
38mm	na poptávku

### CHP-ISOL

CHP-ISOL : CHP s částečně izolovaným dříkem

### CHP-PAP

CHP-PAP : CHP s papírovou izolací klipu

Ostatní materiály a délky na poptávku



# NOMARK 66 / 88

Řada moderních svařovacích agregátů určených pro navařování šroubů s hrotem spojuje nejvyšší požadavky na operační pohodlí s malou váhou, vysokou výkonností, kompaktním designem a absolutní bezpečností.

Krátké dobíjecí cykly zvyšující produktivitu zajišťuje nový nabíjecí modul založený na inverteru (nahrazuje standardní těžký transformátor) a tím je pohotověji připravený k činnosti a rychleji se nabíjí.

NOMARK je velmi dobře ovladatelný, kompaktní stejně jako snadno obsluhovatelný.

Vyznačuje se obzvláště příznivým poměrem ceny a výkonu.



	NOMARK 66	NOMARK 88
Svařovací rozsah	M3 – M8 ocel a nerez	M3 – M8 (M10) ocel a nerez
	M3 – M6 hliník a mosaz	M3 – M6 hliník a mosaz
Svařovací zdroj	Kondenzátorová baterie	Kondenzátorová baterie
Svařovací postupy	„se zdvihem“ a „kontaktní“	„se zdvihem“ a „kontaktní“
Kapacita	66.000µF	90.000µF
Nabíjecí napětí	50 – 200 V	50 – 200 V
Digitální voltmetr	ANO	ANO
Doba svařování	0,001 – 0,003 sek.	0,001 – 0,003 sek.
Pracovní cyklus	až 25 ks/min	až 25 ks/min
Výstupní výkon	1,320 Ws	1,760 Ws
Síťové napájení	230 V – 50 / 60 Hz – 10 A	230 V – 50 / 60 Hz – 10 A
Velikost ( š x v x d )	165 x 250 x 380 mm	195 x 265 x 400 mm
Ochrana	IP 23	IP 23
Izolační třída	1	1
Hmotnost	12,5 kg	13,5 kg



Svařovací rozsah	M 3 – M 8
Rozsah délky kolíků	6 až 40 mm
Rozsah délky izol. trnů	6 až 100 mm
Svařovací postup	G1 pistole : „se zdvihem“
	C1 pistole : „kontaktní“
Zdvihové nastavení ( pro G1 )	Volně seřiditelné
Přítlak nastavení ( pro C1 )	Volně seřiditelné
Délka kabelu	Pistole G1 – 3 m
	Pistole C1 – 5 m
Profil kabelu	25 mm <sup>2</sup>
Ochrana	IP 2x
Hmotnost ( bez kabeláže )	G1 : 0,7 kg
	C1 : 0,6 kg

Základní příslušenství:

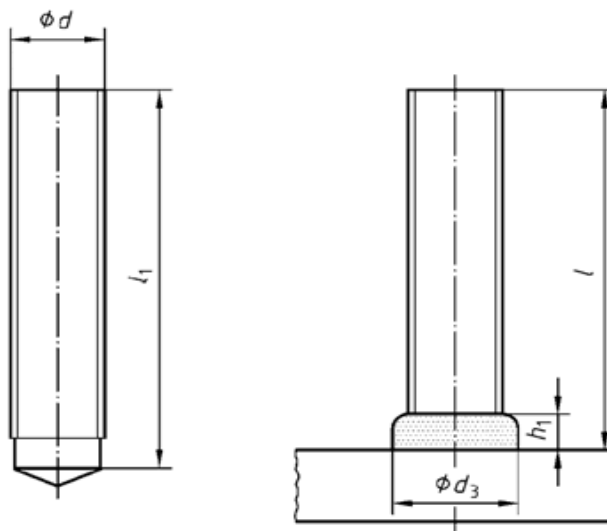
Pistole podle výběru  
Držáky M3 – M8 do 40mm  
Kabeláž

Rozšiřitelné příslušenství :

Opěrná základna o průměru 30 mm  
Přídavná výstroj pro kolíky delší než 40 mm  
Tlumící trubka o průměru 35 mm  
Upínací přípravek mimo osu.  
Základna pro opěry o průměrech 20, 26 a 30mm

## Přivařovací šrouby DIN 32 500

**PD**



Materiál: Ocel 4.8  
Nerezová ocel

**Rozměry**

Ocel 4.8

$\emptyset$	délka	$\emptyset d_3$	$h_1$
M6	15; 20; 25; 30; 35; 40; 45; 50	8,7	3,2
M8	15; 20; 25; 30; 35; 40; 45; 50	11	3,5
M10	20; 25; 30; 35; 40; 45; 50	13,5	3,5
M12	20; 25; 30; 35; 40; 45; 50	15,5	4,5
M14	na poptávku	19	6
M16	30; 35; 40; 45; 50	20,5	7
M20	na poptávku	25	7
M24	na poptávku		

Nerezová ocel

$\emptyset$	délka	$\emptyset d_3$	$h_1$
M6	15; 20; 25; 30; 35; 40	8,7	3,2
M8	15; 20; 25; 30; 35; 40; 45; 50	11	3,5
M10	20; 25; 30; 35; 40; 45; 50	13,5	3,5
M12	20; 25; 30; 35; 40; 45; 50	15,5	4,5
M14	na poptávku	19	6
M16	30; 35; 40; 45; 50	20,5	7
M20	na poptávku	25	7
M24	na poptávku		

S dílem je dodáván ochranný keramický kroužek

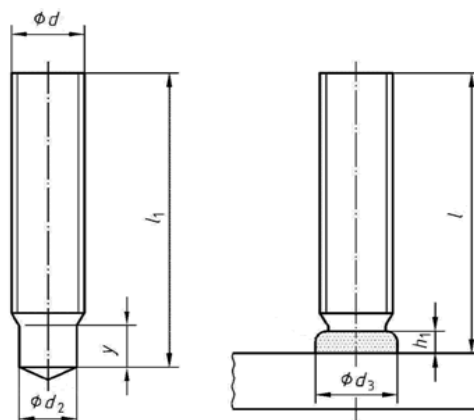
Ostatní materiály a délky na poptávku

## Přivařovací šrouby DIN 32 500 - redukované

RB

Materiál: Ocel 4.8  
Nerezová ocel

Rozměry



Ocel 4.8

$\phi$	délka	$\phi d_3$	$h_1$	y	$\phi d_2$
M6	15; 20; 25; 30; 35; 40; 45; 50	6,5	2,5	4,5	4,7
M8	15; 20; 25; 30; 35; 40; 45; 50	8,8	2,5	4,5	6,2
M10	20; 25; 30; 35; 40; 45; 50	11	3	5	7,9
M12	20; 25; 30; 35; 40; 45; 50	13	4	6,5	9,5
M14	na poptávku	15	4,5	7,1	11
M16	30; 35; 40; 45; 50	17	5	11	13,2
M20	na poptávku	21	6	13	16,5
M24	na poptávku	28	7	15	20

Nerezová ocel

$\phi$	délka	$\phi d_3$	$h_1$	y	$\phi d_2$
M6	15; 20; 25; 30; 35; 40	6,5	2,5	4,5	4,7
M8	15; 20; 25; 30; 35; 40; 45; 50	8,8	2,5	4,5	6,2
M10	20; 25; 30; 35; 40; 45; 50	11	3	5	7,9
M12	20; 25; 30; 35; 40; 45; 50	13	4	6,5	9,5
M14	na poptávku	15	4,5	7,1	11
M16	30; 35; 40; 45; 50	17	5	11	13,2
M20	35; 40; 45; 50	21	6	13	16,5
M24	na poptávku	28	7	15	20

Ocel pozinkovaná

$\phi$	délka	$\phi d_3$	$h_1$	y	$\phi d_2$
M6	20; 25; 30; 35; 40	6,5	2,5	4,5	4,7
M8	20; 25; 30; 35; 40; 45; 50	8,8	2,5	4,5	6,2
M10	20; 25; 30; 35; 40; 45; 50	11	3	5	7,9
M12	20; 25; 30; 35; 40; 45; 50	13	4	6,5	9,5
M14	na poptávku	15	4,5	7,1	11
M16	30; 35; 40; 45; 50	17	5	11	13,2
M20	na poptávku	21	6	13	16,5
M24	na poptávku	28	7	15	20

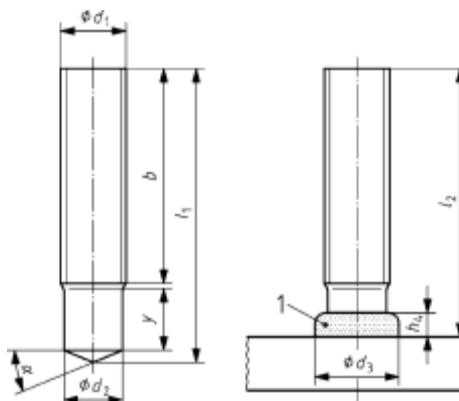
S dílem je dodáván ochranný keramický kroužek  
Ostatní materiály a délky na poptávku

## Přivařovací šrouby s částečným závitem DIN 32 500

**PDB**

Materiál: Ocel 4.8  
Nerezová ocel 1.4301 / 1.4303

**Rozměry**



$\phi$	délka	$d_3$	$h_1$	$b_{min}$
M6	35; 40; 45; 50; 55	8,5	3,5	20
M8	50; 55; 60; 65	10	3,5	40
M10	50; 55; 60; 65	12,5	4	40
M12	50; 55; 60; 65; 70	15,5	4,5	40
M16	55; 60; 65; 70; 75; 80	19,5	6	40
M20	na poptávku	24,5	7	40
M24	na poptávku	30	10	50

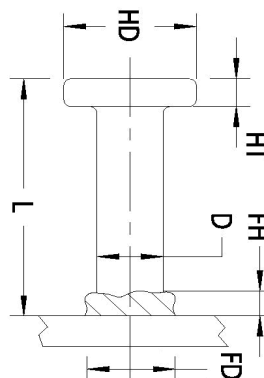
S dílem je dodáván ochranný keramický kroužek

## Spráhovací trny DIN 32 500

**HSC**

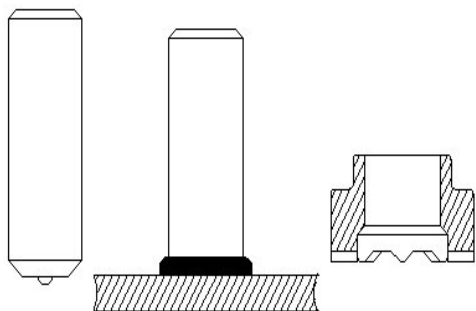
Materiál: Ocel 4.8  
Nerezová ocel 1.4301 / 1.4303

**Rozměry**



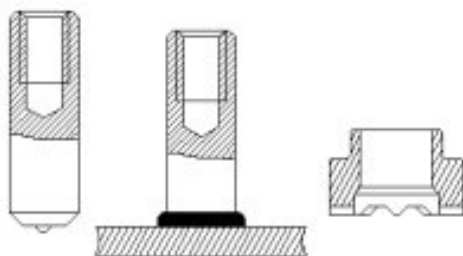
$\phi D$	délka	$\phi HD$
6,4	25; 60; 75; 100	13
9,5	25; 30; 35; 50; 60; 75; 100; 125; 150; 175; 200	19
13	25; 30; 35; 50; 60; 75; 90; 100; 125; 130; 150; 200	25
16	30; 35; 50; 60; 75; 90; 100; 125; 150; 200; 250	32
19	50; 60; 75; 90; 100; 125; 140; 150; 175; 200; 225; 250	32
22	75; 90; 100; 125; 150; 175; 200; 225; 250	35
25	75; 100; 125; 150; 175; 200; 225	41

S dílem je dodáván ochranný keramický kroužek

**SWP****Přivařovací kolík  
DIN 32 500**

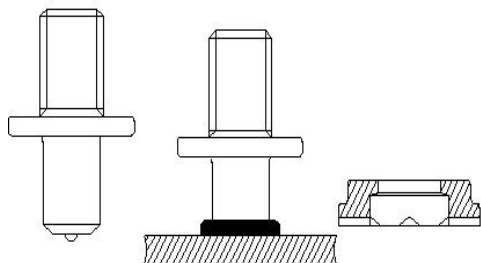
ø	délka	materiál
ø 5	15 - 100 mm	
ø 6	15 - 100 mm	
ø 8	15 - 100 mm	
ø 10	15 - 100 mm	
ø 12	20 - 100 mm	nelegovaná ocel
ø 14	20 - 100 mm	neruzová ocel
ø 16	20 - 100 mm	
ø 18	20 - 100 mm	
ø 20	25 - 100 mm	
ø 22	25 - 100 mm	
ø 24	25 - 100 mm	

S dílem je dodáván ochranný keramický kroužek

**FBI****Přivařovací sloupek s vnitřním závitem  
DIN 32 500**

ø	délka	závit	materiál
ø 8	15 - 100 mm	M4, M5	
ø 10	15 - 100 mm	M6	
ø 12	20 - 100 mm	M8	nelegovaná ocel
ø 14,6	20 - 100 mm	M8	neruzová ocel
ø 16	20 - 100 mm	M10	hliník
ø 17,3	20 - 100 mm	M12	
ø 19	25 - 100 mm	M14	

S dílem je dodáván ochranný keramický kroužek

**CL****Přivařovací šroub s přírubou  
DIN 32 500**

ø	délka	materiál
M 5	25 - 90 mm	
M 6	25 - 90 mm	nelegovaná ocel
M 8	25 - 90 mm	neruzová ocel
M 10	25 - 90 mm	
M 12	25 - 90 mm	

S dílem je dodáván ochranný keramický kroužek  
Ostatní materiály a délky na poptávku

## Přivařovací šrouby DIN 32 500

**AFK**



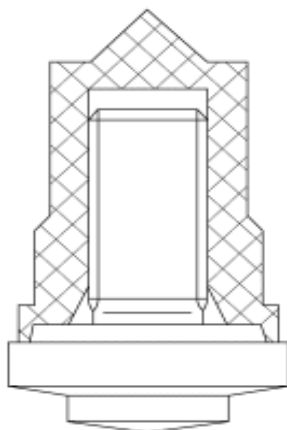
Materiál: Ocel - poměděná  
Nerezová ocel

### Rozměry

Ø	délka
M6	17.5 mm
M8	20.5 mm

**AFKP**

S plastovou krytkou



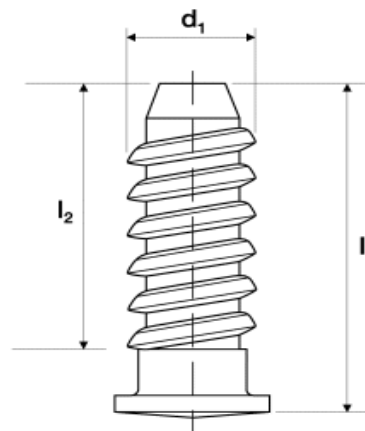
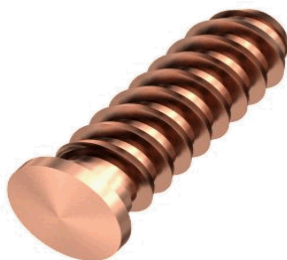
Materiál: Ocel - poměděná  
Nerezová ocel

### Rozměry

Ø	délka
M6	17.5 mm
M8	20.5 mm

## Přivařovací šrouby DIN 32 500

### AFS

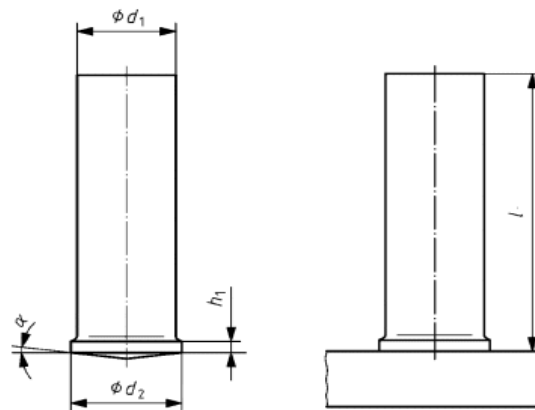
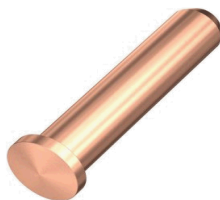


Materiál: Ocel  
Nerezová ocel

### Rozměry

$d_1$	délka
5	9 až 35 mm

### AFU



Materiál: Ocel  
Nerezová ocel

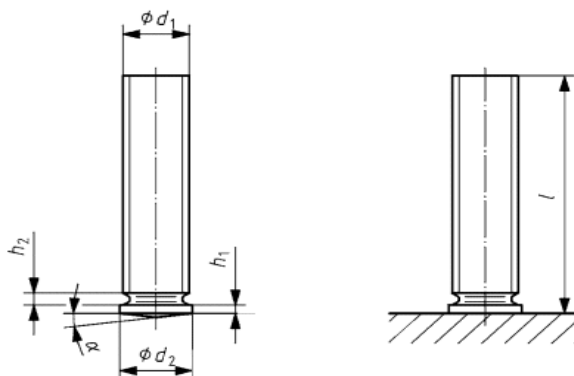
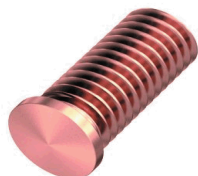
### Rozměry

$d_1$	délka	$d_2$	$h_1$
Ø3	6 až 50 mm	4.0	0.7 až 1.4
Ø4	6 až 50 mm	5.0	0.7 až 1.4
Ø5	6 až 70 mm	6.0	0.7 až 1.4
Ø6	6 až 80 mm	7.0	0.7 až 1.4
Ø8	10 až 80 mm	9.0	0.8 až 1.4
Ø10	12 až 80 mm	11.0	0.8 až 1.4

## Přivařovací šrouby DIN 32 500

### AFT

Materiál: Ocel  
Nerezová ocel

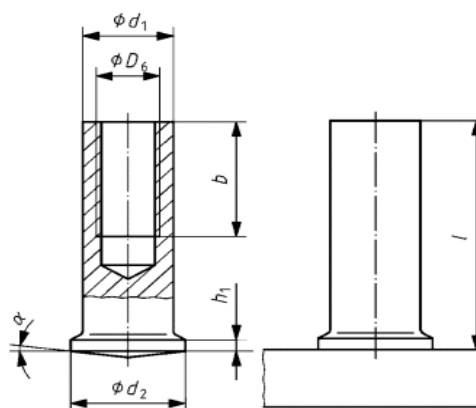
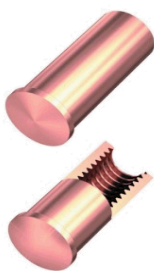


### Rozměry

$\phi$	Délka	$d_2$	$h_1$	$h_{2max}$
M3	6 až 50 mm	4.0	0.7 až 1.4	1.5 mm
M4	6 až 50 mm	5.0	0.7 až 1.4	1.5 mm
M5	6 až 70 mm	6.0	0.7 až 1.4	2 mm
M6	6 až 80 mm	7.0	0.7 až 1.4	2 mm
M8	10 až 80 mm	9.0	0.8 až 1.4	2 mm
M10	12 až 80 mm	11.0	0.8 až 1.4	2 mm

### AFI

Materiál: Ocel  
Nerezová ocel



### Rozměry

$\phi$	délka	$d_2$	$h_1$	b	$d_1$
M3	6 až 30 mm	6.0	0.7 až 1.4	1.5 mm	5.0
M4	8 až 35 mm	7.0	0.7 až 1.4	1.5 mm	6.0
M5	10 až 40 mm	9.0	0.7 až 1.4	2 mm	7.1
M6	10 až 30 mm	9.0	0.7 až 1.4	2 mm	8.0




## Zařízení pro přivařování šroubů DIN 32 500

### COMPACT

Spolehlivá řada agregátů s pevně stanoveným proudem



	<b>COMPACT 400L</b>	<b>COMPACT 700L</b>	<b>COMPACT 900L</b>
<b>Velikost šroubu</b>	M3 - M8	M3 - M10	M3 - M12
<b>Svařovací proud</b>	400 A	680 A	900 A
<b>Svařovací čas</b>	50 S - 350 ms	100 - 980 ms	100 - 980 ms
<b>Krátký cyklus</b>	M 3 - M 6	M 3 - M 8	M 3 - M 10
<b>Kadence / min.</b>	10 cyklů / min	až 25 cyklů/min	až 30 cyklů/min
<b>Zdroj</b>	400 V - 25 A; CEE 32 A	400 V - 25 A; CEE 32 A	400 V - 25 A; CEE 32 A
<b>Rozměry (Š x V x D)</b>	195 x 265 x 380 mm	280 x 250 x 450 mm	280 x 250 x 450 mm
<b>Stupeň ochrany</b>	IP 23	IP 23	IP 23
<b>Hmotnost</b>	27 Kg	37 Kg	39 Kg
<b>Volitelné</b>		Ochranný plyn, kontrola průběhu sváru.	Ochranný plyn, kontrola průběhu sváru.
	<b>COMPACT 900</b>	<b>COMPACT 1400</b>	
<b>Velikost šroubu</b>	M3 - M12	M3 - M18	
<b>Svařovací proud</b>	200A - 800A	200A - 1400A	
<b>Svařovací čas</b>	100 - 650 ms	100 - 800 ms	
<b>Krátký cyklus</b>	M 3 - M 6	M 3 - M 10	
<b>Kadence / min.</b>	až 25 cyklů/min	až 50 cyklů/min	
<b>Zdroj</b>	400 V - 32 A	400 V - 50 A	
<b>Rozměry (Š x V x D)</b>	340 x 680 x 720 mm	425 x 720 x 770 mm	
<b>Stupeň ochrany</b>	IP 21	IP 21	
<b>Volitelné</b>	Ochranný plyn, možnost 2 výstupů s nezávislým nastavením. LCD display pro kontrolu proudu a času.	Ochranný plyn, možnost 2 výstupů s nezávislým nastavením. LCD display pro kontrolu proudu a času.	

## Zařízení pro přivařování šroubů DIN 32 500

### MICROMARK

Spolehlivá řada agregátů pro nejvyšší zatížení.  
Součástí zařízení je zpětná kontrola každého sváru.



#### MicroMark 900

Velikost šroubu	Ø 3 - Ø 12 (M14)
Svařovací proud	100 A - 900 A
Svařovací čas	12 mS - 1400 ms
Krátký cyklus	M 3 - M 8
Kadence / min.	až 25 cyklů/min
Zdroj	230 V / 400 V - 32 A
Rozměry (Š x V x D)	520 x 730 x 820 mm
Stupeň ochrany	IP 21

#### Volitelné

Ochranný plyn

#### MicroMark 1400

Velikost šroubu	M3 - M18
Svařovací proud	250 A - 1400 A
Svařovací čas	12 mS - 1400 ms
Krátký cyklus	M 3 - M 10
Kadence / min.	až 50 cyklů/min
Zdroj	230 V - 63 A / 400 V - 50 A
Rozměry (Š x V x D)	425 x 720 x 770 mm
Stupeň ochrany	IP 21

Ochranný plyn,  
možnost 2 nebo 4  
výstupů s nezávislým  
nastavením.



#### MicroMark 2100

Velikost šroubu	Ø 3 - Ø 22 (M24)
Svařovací proud	100 A - 2100 A
Svařovací čas	12 mS - 1400 ms
Krátký cyklus	M 3 - M 12
Kadence / min.	až 60 cyklů/min
Zdroj	230 V / 400 V - 63 A
Rozměry (Š x V x D)	520 x 730 x 820 mm
Stupeň ochrany	IP 21

#### Volitelné

Ochranný plyn,  
možnost 2 nebo 4  
výstupů s nezávislým  
nastavením.

#### MicroMark 2500

Velikost šroubu	M3 - M30
Svařovací proud	100 A - 2500 A
Svařovací čas	12 mS - 1,400 ms
Krátký cyklus	M 3 - M 10
Kadence / min.	až 60 cyklů/min
Zdroj	230 V - 63 A / 400 V - 80 A
Rozměry (Š x V x D)	650 x 950 x 1100 mm
Stupeň ochrany	IP 21

Ochranný plyn,  
možnost 2 nebo 4  
výstupů s nezávislým  
nastavením.

## Zařízení pro přivařování šroubů DIN 32 500

### COMPACT INVERTER

Nová spolehlivá řada navařovacích inverterových agregátů. Výhodou je nízká hmotnost a vysoká mobilita, postupně nahrazuje běžné transformátorové přístroje.



	<b>COMPACT 700i</b>	<b>COMPACT 1000i</b>	<b>COMPACT 1400i</b>
<b>Velikost šroubu</b>	M 3 - M 12 (RB)	M 3 - M 14 mm (RB M16)	M 3 - M 18 mm
<b>Svařovací proud</b>	100 - 650 A	100 - 900 A	200 - 1200 A
<b>Svařovací čas</b>	10 - 600 ms	10 - 800 ms	10 - 1.050 ms
<b>Zdroj</b>	400 V	400 V	400 V
<b>Pojistky</b>	T 20 A	T 20 A	T 32 A
<b>Rozměry (Š x V x D)</b>	180 X 300 X 420	180 X 300 X 420	180 X 300 X 420
<b>Kadence / min.</b>	až 25 cyklů	až 25 cyklů	až 25 cyklů
<b>Napětí na prázdko</b>	80 V	80 V	80 V
<b>Účinnost</b>	0.87	0.87	0.87
<b>Ochranný plyn</b>	Volitelně	Volitelně	Volitelně
<b>Třída izolace</b>	F	F	F
<b>Hmotnost</b>	<b>20 Kg</b>	<b>20 Kg</b>	<b>24 Kg</b>

Velmi malý a lehký agregát pro neustálé přenášení.

	<b>COMPACT 300i</b>
<b>Velikost kolíku</b>	Ø 3 - Ø 6 mm (RB M8)
<b>Svařovací proud</b>	280 A
<b>Svařovací čas</b>	40 - 400 ms
<b>Zdroj</b>	230 V
<b>Pojistky</b>	16 A
<b>Rozměry (Š x V x D)</b>	175 x 300 x 390 mm
<b>Kadence / min.</b>	až 30 cyklů
<b>Napětí na prázdko</b>	80 V
<b>Účinnost</b>	0.87
<b>Třída izolace</b>	F
<b>Hmotnost</b>	<b>11 Kg</b>



# SIMAF CZ

Dodáváme ucelenou řadu spojovacího materiálu zaměřenou na spojování tenkých plechů a materiálů, zálisků do plastu a dalších spojovacích dílů.

Při vývoji a návrhu podle zákaznických požadavků využíváme kromě vlastních, také zkušeností naší mateřské společnosti SIMAF Francie, která více než 50 let navrhuje a dodává spojovací materiál v souladu se vzrůstajícími požadavky.



**ČSN EN ISO 9001**

**ČSN EN ISO 14001**